

図

版



1-1、竣工 外観 南面



1-2、修理前 外観 南面



2-1、竣工 外観 式台



2-2、修理前 外観 式台



3-1、竣工 外観 南西面



3-2、修理前 外観 南西面



4-1、竣工 外観 東面



4-2、修理前 外観 東面



5-1、竣工 外観 北東面



5-2、修理前 外観 北東面



6-1、竣工 外観 北面西側



6-2、修理前 外観 北面西側



1、北面



2、東面



3、南面

7-1、竣工 表座敷



4、西面



1、北面



2、東面



3、南面

7-2、修理前 表座敷



4、西面





1、北面



2、東面



3、南面

8-1、竣工 次の間



4、西面



1、北面



2、東面



3、南面

8-2、修理前 次の間



4、西面



1、南西面  
9-1、竣工 廻り縁



2、北面



1、南西面  
9-2、修理前 廻り縁



2、北面



1、北西面  
10-1、竣工 取次



2、南東面



1、北西面  
10-2、修理前 取次



2、南東面



1、北面



2、東面



3、南面  
11-1、竣工 十畳



4、西面



1、北面



2、東面



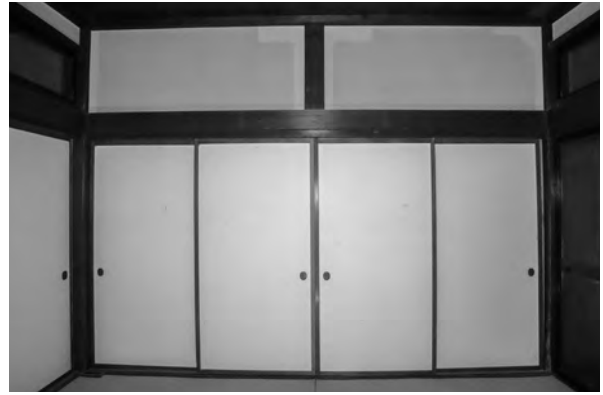
3、南面  
11-2、修理前 十畳



4、西面



1、北面



2、東面



3、南面



4、西面

12-1、竣工 八畳



1、北面



2、東面



3、南面



4、西面

12-2、修理前 八畳



1、北面



2、東面



3、南面



4、西面

13-1、竣工 仏間



1、北面



2、東面



3、南面



4、西面

13-2、修理前 仏間



1、北面



2、東面



3、南面

14-1、竣工 茶の間



4、西面



1、北面



2、東面



3、南面

14-2、修理前 茶の間



4、西面



1、北面



2、東面



3、南面

15-1、竣工 小座敷



4、西面



1、北面



2、東面



4、南面



3、西面

15-2、修理前 小座敷



1、北東面  
16-1、竣工 四畳



2、南西面



1、北東面  
16-2、修理前 四畳



2、南西面



1、東面  
17-1、竣工 北縁（西）



2、西面



1、東面  
17-2、修理前 北縁（西）



2、西面





1、北面



2、東面



3、南面



4、西面

18-1、竣工 仕事場



1、北面



2、東面



3、南面



4、西面

18-2、修理前 仕事場



1、北面



2、東面



3、南面

19-1、竣工 中間の間



4、西面



1、北面



2、東面



3、南面

19-2、修理前 中間の間



4、西面



1、北面



2、南東面



3、南西面

20-1、竣工 台所



4、西面



1、北面



2、南東面



3、南西面

20-2、修理前 台所



4、西面



1、北面



2、東面



3、南面

21-1、竣工 前庭



4、西面



1、北面



2、東面



3、南面

21-2、修理前 前庭



4、西面



1、北面



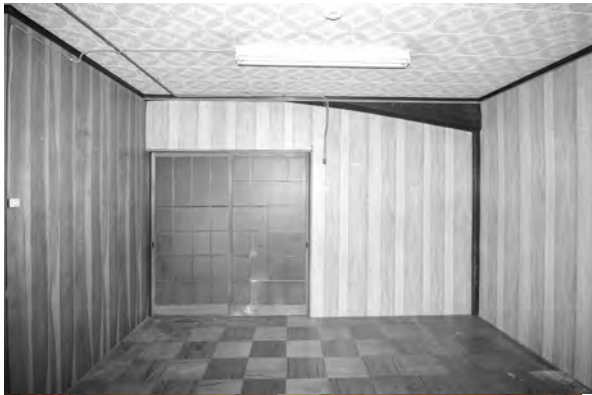
2、東面



3、南面  
22-1、竣工 中庭



4、西面



1、北面



2、東面



3、南面  
22-2、修理前 中庭



4、西面



1、北面



2、東面



3、南面

23-1、竣工 通り庭・向い台所・炊事場



4、西面



1、北面



2、東面



3、南面

23-2、修理前 通り庭・向い台所・炊事場



4、西面



1、北面



2、東面



3、南面



4、西面

24-1、竣工 番頭部屋・番頭部屋前室（管理室）



1、北面



2、東面



3、南面



4、西面

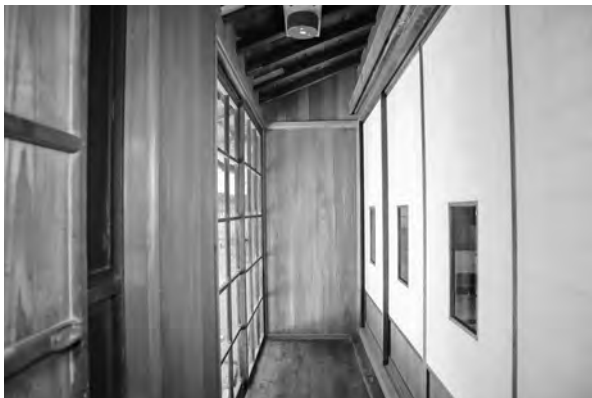
24-2、修理前 番頭部屋・番頭部屋前室（管理室）



25-1、竣工 女中部屋（便所）南東面



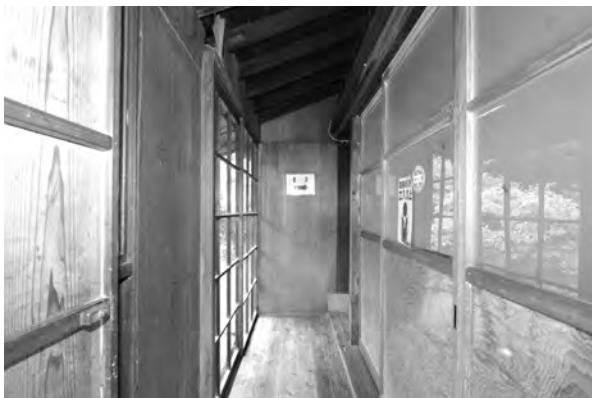
25-2、修理前 女中部屋（便所）南東面



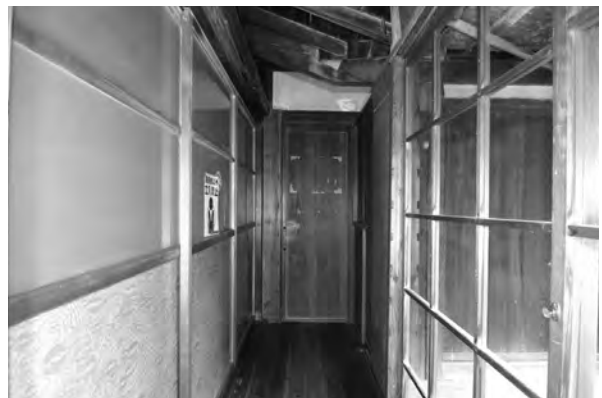
1、東面  
26-1、竣工 北縁（東）



2、西面



1、東面  
26-2、修理前 北縁（東）



2、西面



27-1、竣工 ツシニ階 南東面



27-2、修理前 ツシニ階 南東面





1、東面  
28-1、竣工 土庇



2、西面



1、東面  
28-2、修理前 土庇



2、西面



1、前庭・中庭



2、通り庭・中庭



3、向い台所  
29、後補材撤去 土間



4、炊事場



1、北面



2、東面



3、南面



4、西面

30、後補材撤去 仕事場



1、北面



2、東面



3、南面



4、西面

31、後補材撤去 中の間



1、北面



2、東面



3、南面  
32、後補材撤去 台所



4、西面



1、北面



2、東面



3、南面  
33、後補材撤去 前庭



4、西面



1、北面



2、東面



3、南面

34、後補材撤去 中庭



4、西面



1、北面



2、東面



3、南面

35、後補材撤去 通り庭・向い台所・炊事場



4、西面



1、北東面



2、東面



3、南東面

36、後補材撤去 番頭部屋・番頭部屋前室



4、西面



1、北西面

37、後補材撤去 女中部屋



2、南東面



1、東面

38、後補材撤去 土庇



2、西面



2、解体前下屋瓦葺



1、解体前上屋瓦葺



4、上屋土居葺



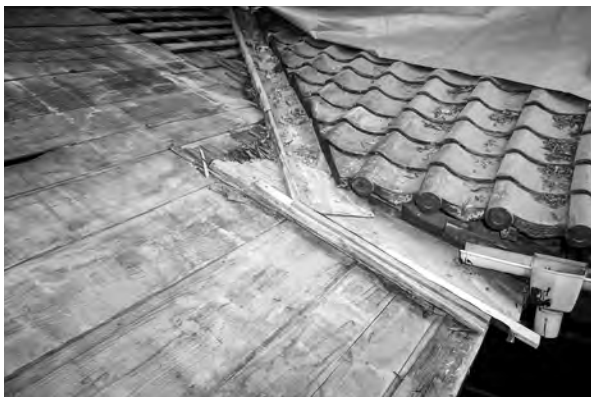
3、下屋葺土・土居葺



6、上屋野木舞詳細



5、上屋野木舞・下屋化粧裏板



8、下屋奥座敷棟取合部詳細



7、下屋化粧裏板・谷銅板

39、瓦屋根解体



2、解体前式台屋根銅板葺



1、解体前南西下屋銅板葺



4、同右詳細



3、下屋アスファルトルーフィング



6、式台屋根鬼板納まり



5、南下屋西側野地板



8、下屋南西隅銅瓦



7、式台屋根棟銅瓦

40、銅板屋根解体



2、東下屋天窓



1、東下屋天窓・化粧裏板



4、東下屋軒桁・母屋



3、東下屋垂木



6、北下屋東側軒桁・母屋



5、北下屋東側垂木



8、南下屋東側軒桁・母屋・垂木掛



7、南下屋東側垂木

41、小屋組部分解体





2、表座敷・次の間・廻り縁床組



1、表座敷・次の間・廻り縁荒板



4、四畳・小座敷床組



3、茶の間・仏間床組



6、台所床組



5、仕事場床組



8、ツシニ階床組



7、番頭部屋・番頭部屋前室床組

42、床組状況



2、仏間仏壇置き場天井塗籠



1、向い台所小屋裏当初小舞



4、同右当初小舞



3、ツシニ階南面



6、同右当初小舞



5、通り庭北面



8、炊事場東面明治44年小舞



7、仕事場東面明治44年小舞

43、土壁部分解体



2、番頭部屋東面解体状況



1、仕事場南面軒桁解体



4、番頭部屋南面土台解体



3、番頭部屋東面解体完了



6、同右解体後



5、仕事場西面差し敷居解体前



8、同右南東面



7、ツシニ階「は九」柱・差し鴨居北東面仕口

44、軸部部分解体



2、前庭東側上り台東石・布石



1、「は二」当初礎石



4、通り庭東側カマド跡  
45、礎石状況



3、中庭西側脱み口・上り台東石・布石



2、同右



1、不陸修正



4、同右面  
46、不陸・傾斜修正



3、傾斜修正



2、「ほ二」柱根継



1、番頭部屋南面土台矧木



4、通り庭北面軒桁矧木



3、仕事場西面差し敷居矧木



6、炊事場北面根曲り軒桁矧木



5、仕事場南面軒桁・繋ぎ梁取替、土庇軒桁継木



8、土庇北面雨戸敷居・鴨居復原



7、仕事場床組復原

47、木部修理



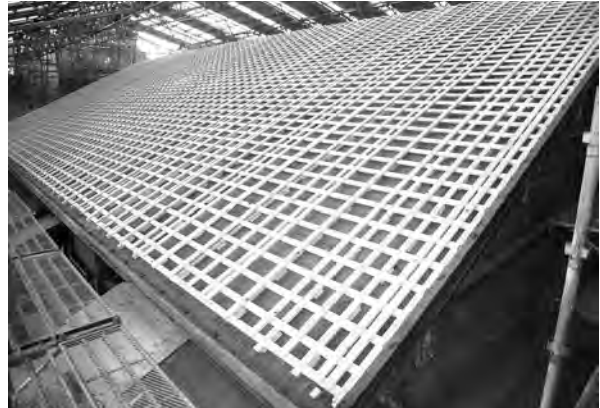
2、上屋不陸調整



1、上屋アスファルトルーフィング



4、上屋・下屋瓦葺替



3、上屋瓦空葺下地



6、南西下屋銅板葺替



5、南西下屋アスファルトルーフィング



8、式台屋根鬼板 左：オリジナル・右：新調

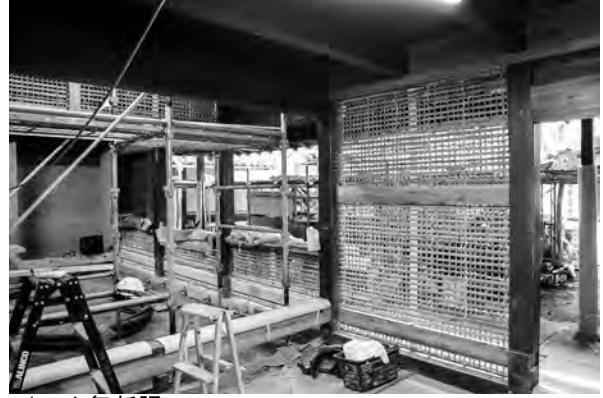


7、式台屋根棟銅瓦葺替

48、屋根修理



2、荒壁新調



1、小舞新調



4、半田塗新調



3、中塗新調



6、中塗・塵廻り部分補修



5、荒壁部分補修



8、土間三和土新調



7、カマド部分補修

49、土壁修理



2、土庇北面格子戸修理・復原



1、廻り縁雨戸修理



4、北縁（西）ガラス戸ネジ締め  
50、建具修理



3、取次南面ガラス戸ネジ締め



2、同右 頭鍋底形状



1、式台南側結界の洋釘（明治44年）



4、マイナス頭ビス（明治44年）

51、釘・ビス



3、炊事場屋根の垂木止洋釘（明治44年）