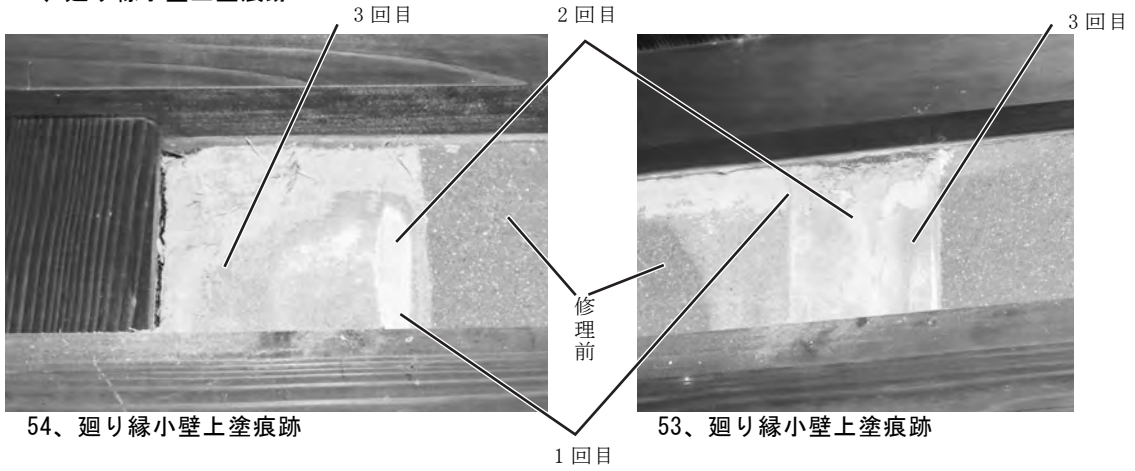
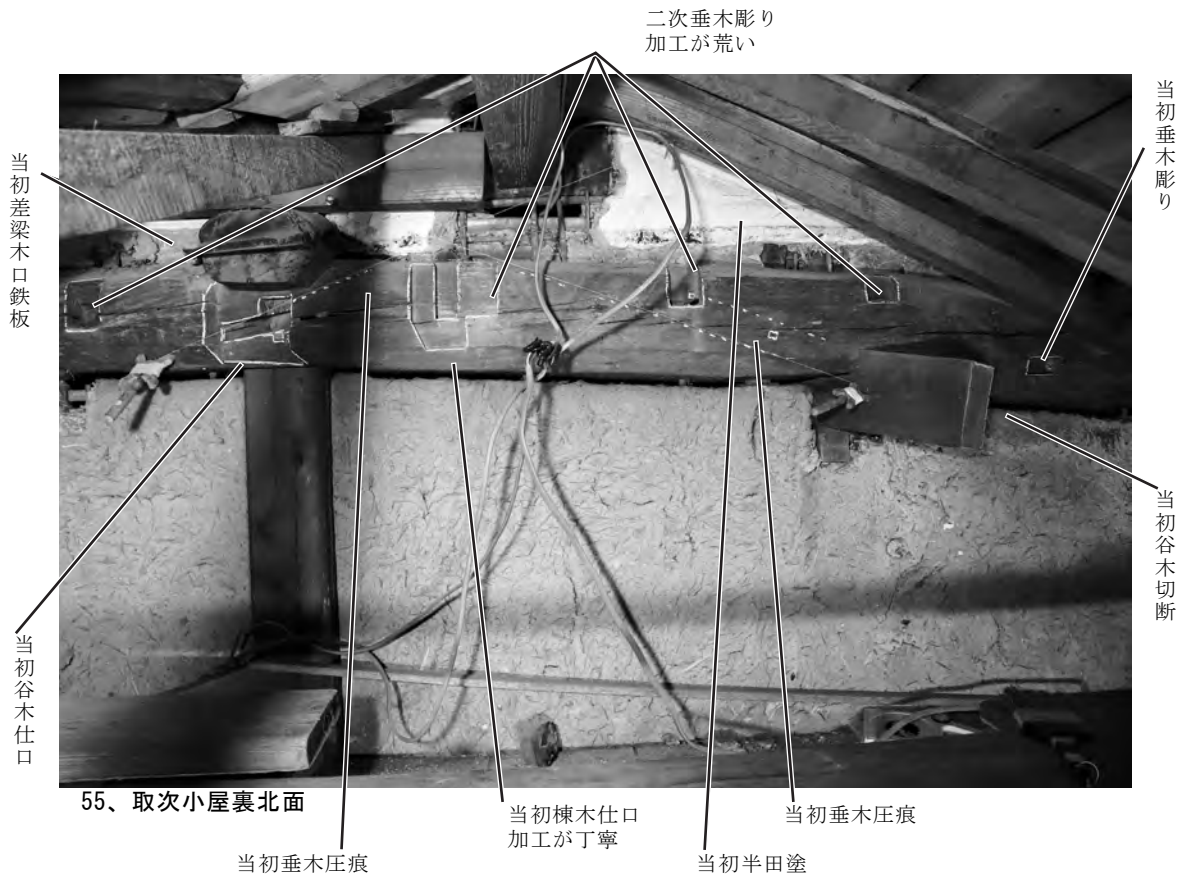


52、廻り縁小壁上塗痕跡



54、廻り縁小壁上塗痕跡

53、廻り縁小壁上塗痕跡



55、取次小屋裏北面

当初母屋に残る当初谷木の仕口

当初軒桁に残る当初谷木の仕口

当初谷木切断



56、仕事場西面

当初軒桁

昭和30年代以降の軒桁

明治四四年の戸袋側板

昭和三〇年代以降の鴨居



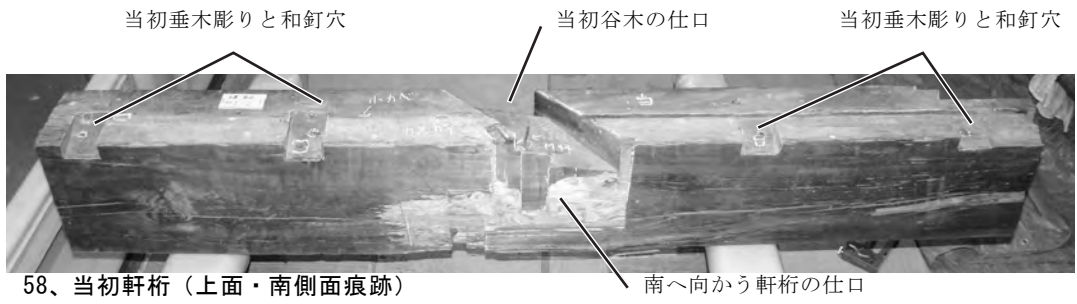
57、仕事場南面外部

明治44年の差し敷居

昭和30年代以降の柱

明治四四年の柱



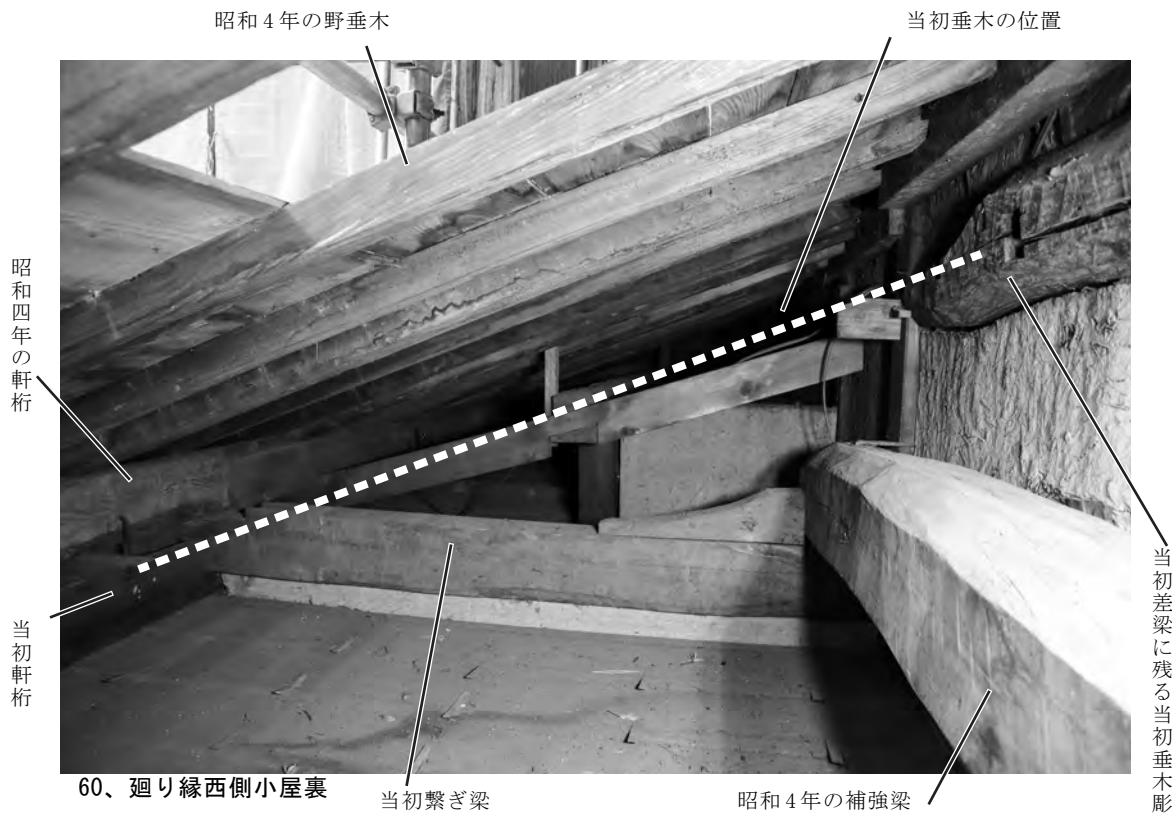


58、当初軒桁（上面・南側面痕跡）



59、明治44年の差し敷居（上端・北面）

上端の一本溝に埋木  
溝底に小さい柄穴の痕跡三箇所  
(格子戸の詰掛けの穴)



60、廻り縁西側小屋裏





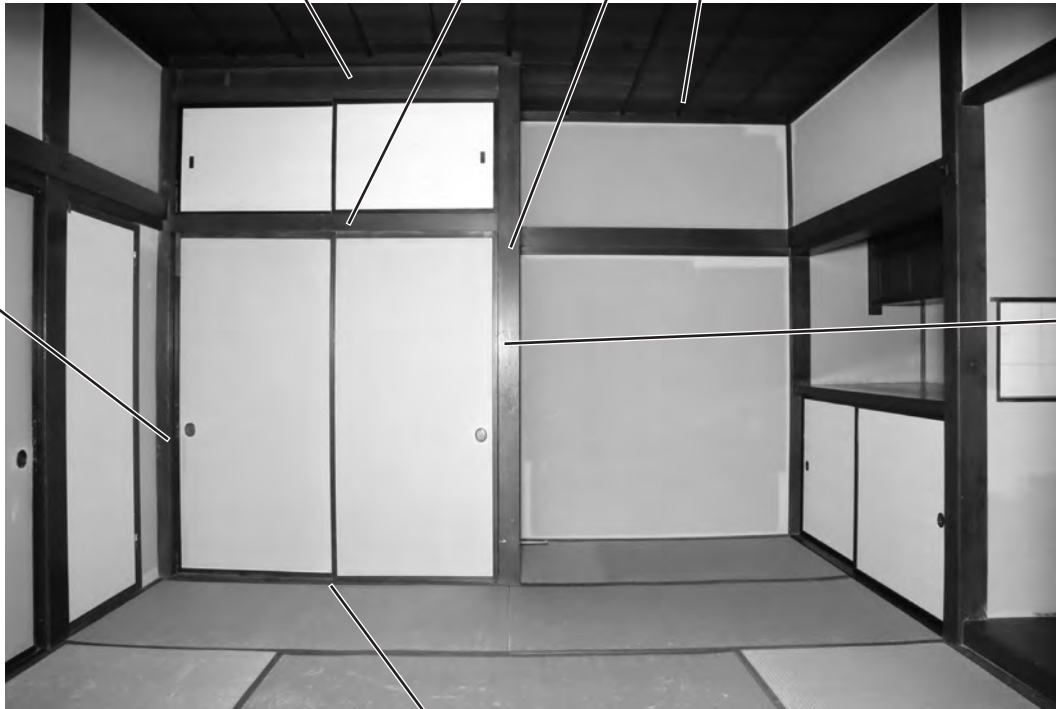
後補の物入鴨居・幕板・廻縁

後補の物入中敷居

当初の長押・廻縁が物入内部を廻る

荒板から廻縁までの後補半柱

荒板から天井までの後補柱



63、小座敷南面物入

後補物入敷居

当初小座敷廻縁

当初小座敷天井板と棹縁



64、物入天袋天井

当初小座敷半柱

和釘止の後補壁板



当初下屋北西隅棟



二階屋東面外壁

67、下屋北西隅の隅棟

四畳の当初下屋北流れ

後補幕板・廻縁

後補鴨居



後補戸当り

後補戸当り

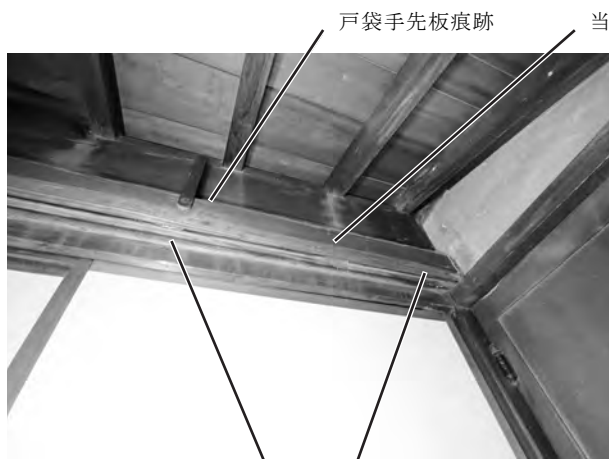
68、四畳東面天袋

後補敷居





69、四畳東面天袋天井



71、雨戸鴨居詳細

当初雨戸敷居

上猿の痕跡



72、雨戸敷居詳細



70、雨戸敷居・雨戸鴨居

当初雨戸敷居

当初雨戸鴨居

当初下屋垂木

当初下屋軒桁



当初戸袋手先板の痕跡

73、北縁（東）南面東側

当初雨戸鴨居のヒバタ埋木

当初戸袋手先板の痕跡

当初雨戸鴨居



後補戸袋側板

74、北縁（東）南面西側

上猿の痕跡

後補半柱

当初鴨居に和釘止の廻縁  
廻縁上端に天井板の止釘が残る

廻縁側面に棹縁の仕口

当初差し鴨居に和釘止  
の廻縁



当初鴨居側面に半柱の痕跡

当初差し鴨居側面に半柱の圧痕

明治四四年の差し敷居

明治四四年の差し敷居

75、仕事場北西面

側面に大入穴

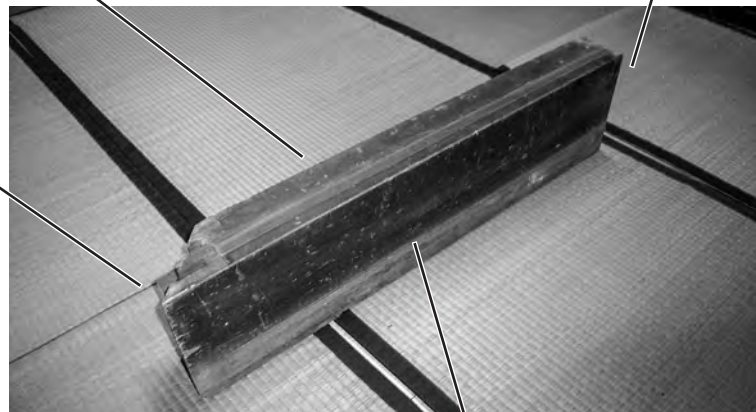
側面に根太彫り穴

上端に半柱の埋木  
側面に横柄穴三個

上端に一本溝

南端木口

北端木口



76、取外された差し敷居

畳の痕跡

上端に一本溝



78、北端木口

北端木口に切断された三枚柄の痕跡  
図版 75 の差し敷居側面の横柄穴と一致する



77、南端木口

畳の決り

南端木口に向う留と三枚柄



下端に溝決りがある後補天袋鴨居

当初廻縁下端に半柱柄穴

当初吊束

当初鴨居の目違柄

当初鴨居の大入穴



当初差し鴨居  
取外された当初鴨居を下端に転用

当初差し敷居  
溝決りは昭和三〇年代以降

79、中の間北面

当初敷居雇い柄

当初敷居目違柄

後補天袋鴨居  
南側下端無目、北側下端溝決り

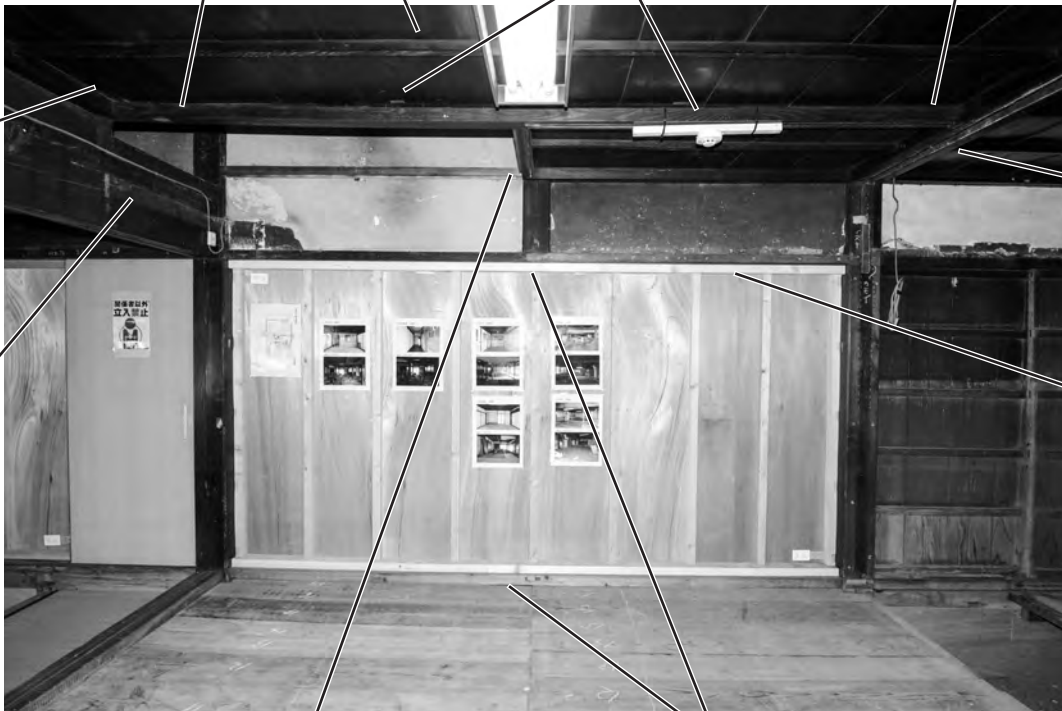
昭和30年代以降の床組

当初廻縁側面に棹縁穴の埋木

後補鴨居下端に吊束の痕跡

当初天井板に吊木穴

当初廻縁側面に棹縁穴の埋木



当初廻縁下端に半柱柄穴

当初鴨居東面北側だけ煤の付着少ない  
壁板の和釘穴あり

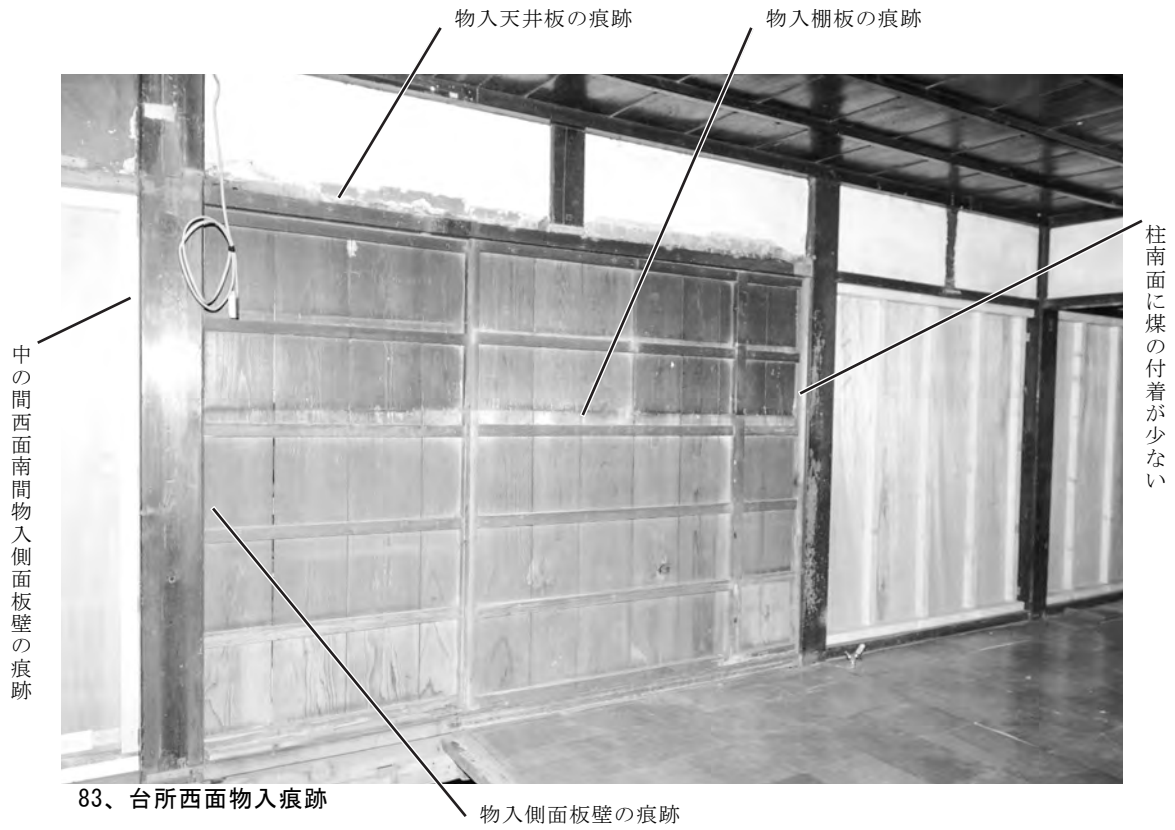
鴨居の大入穴

80、中の間西面

下端に板決りがある後補鴨居

当初鴨居下端に後補柱の埋木  
当初敷居上端に後補柱の埋木





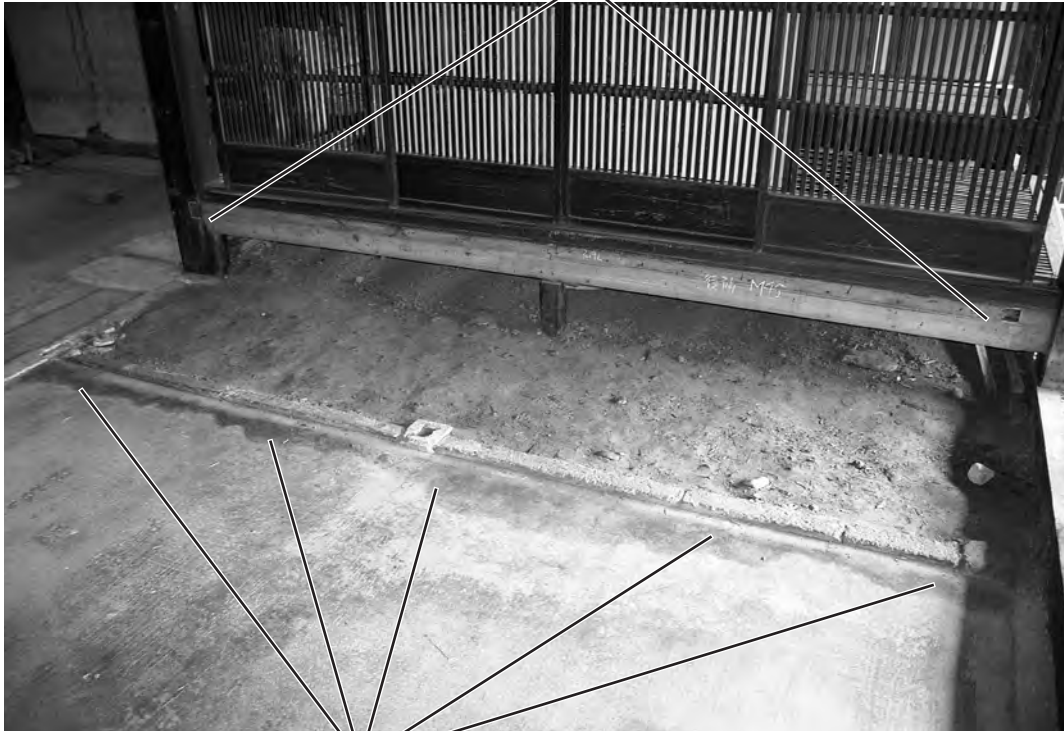
昭和 30 年代以降の修理で床組に転用された後補物入北東隅柱







上り台框の痕跡、差し敷居は明治44年取替と推測



87、前庭東面

上り台の東石・布石

「ほ八」当初柱柄穴の痕跡

当初差し鴨居下端に吊束送り蟻の痕跡

柱東面に窓敷居・窓鴨居の大入穴

柱東面に壁板の圧痕と胴縁穴

当初柱西面・当初差し鴨居下端に板壁と押縁の痕跡

柱西面に鴨居と掴み蟻の圧痕



88、前庭北面

目違柄の痕跡

当初布石  
「ほ八」当初柱の東石

待ち柄の痕跡





89、中廊下～食堂境に転用された格子戸



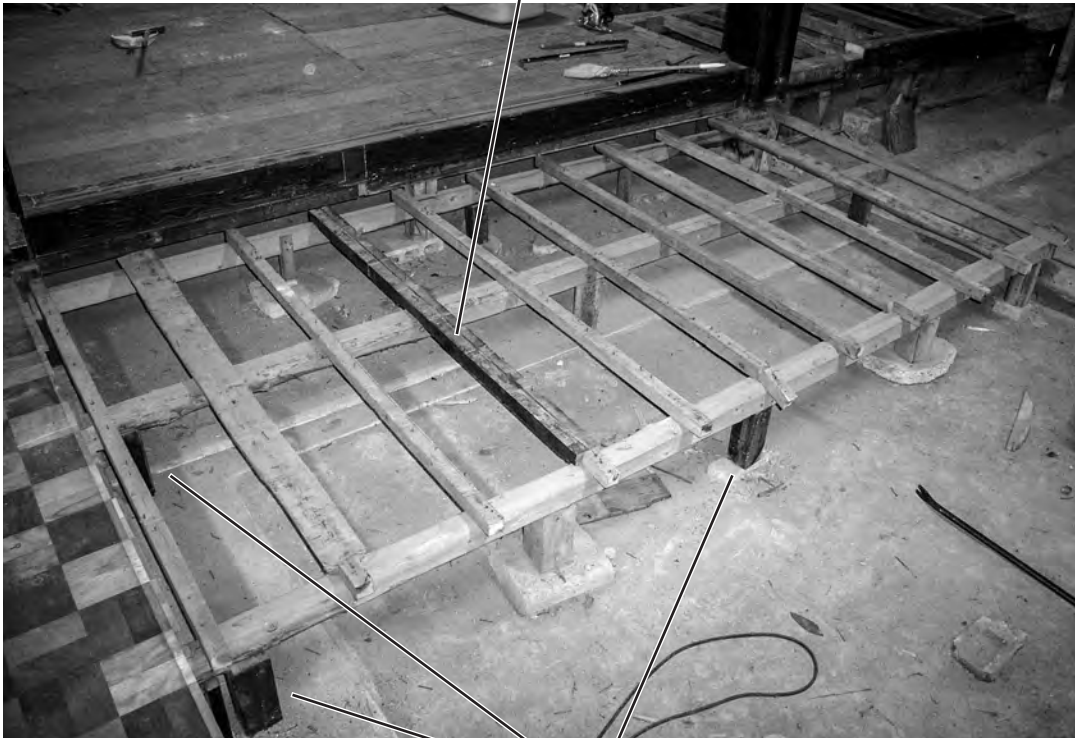
床組に転用されていた「ほ八」当初柱  
柱脚が切断されていた

90、「ほ八」当初柱

床組に転用されていた向い台所南面畳寄せ



切断し床組に転用されていた「ほ六」～「ほ八」当初鴨居



91、前庭～中庭境の当初鴨居

切断し床組に転用された明治41年の電話室北西隅柱

電話室の台輪と天井板の痕跡



当初柱東面、北側に明治四一年の電話室板壁の決り  
南側に前庭板壁の圧痕

当初差し鴨居下端に電話室北西隅柱の柄穴

92、中庭南西面

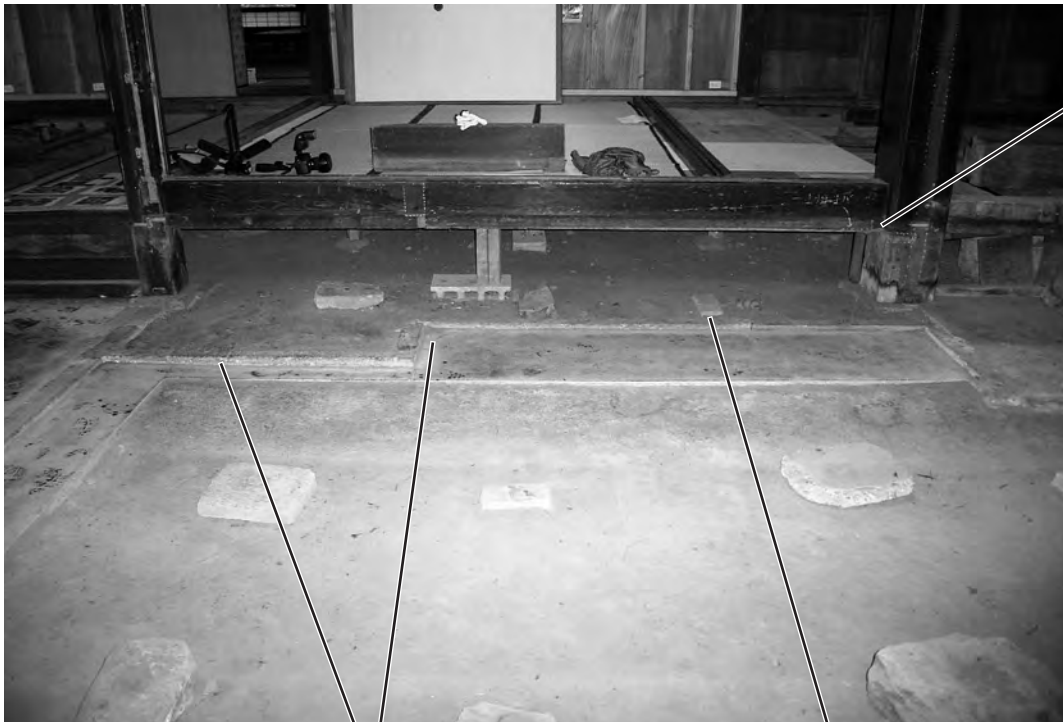
睨み口差し敷居の埋木

睨み口の布石

切断し床組に転用された明治41年の電話室北東隅柱



93、電話室の柱



上り台の圧痕

94、中庭西側東石・布石

睨み口の布石

上り台の布石





上り台の圧痕

95、上り台仮設置

修理前の土間に転用されていた上り台



96、炊事場東面外部

炊事場東面北側に転用されていた電話室の建具





後補土壁

当初差し鴨居

97、中庭東面

当初柱南面に差し敷居の仕口

後補柱

後補差し敷居



肘坪が残る

台輪の大入穴

板決りと胴縁穴の痕跡

98、中庭北面物入

柵板の痕跡

切断された柱





火消し壺

101、通り庭境西面基礎

西端袖壁礎石

火消し壺置き場床の東石



人造石研ぎ出しの立水栓

排水溝

102、洗い場

洗い場縁石





昭和 30 年代以降の修理で転用された東面差し敷居



105、向い台所東面差し敷居

味噌蔵に保管されていた北面東側差し敷居



106、向い台所北面東側差し敷居



納屋に保管されていた北面西側差し敷居



107、向い台所北面西側差し敷居

明治44年の差し鴨居



当初柱

明治四年の柱

明治四年の柱

108、通り庭東面

取外された差し敷居の仕口





109、下屋北東隅内側



110、「か五」柱北東面

明治44年の母屋

明治44年の登り梁

明治44年の隅木

当初登り梁の木口



111、下屋北東隅東面

明治44年の補強梁

当初軒桁

当初軒桁上端の垂木彫りと垂木止釘穴（和釘一回）



112、当初軒桁上端

当初軒桁

明治44年の補強梁





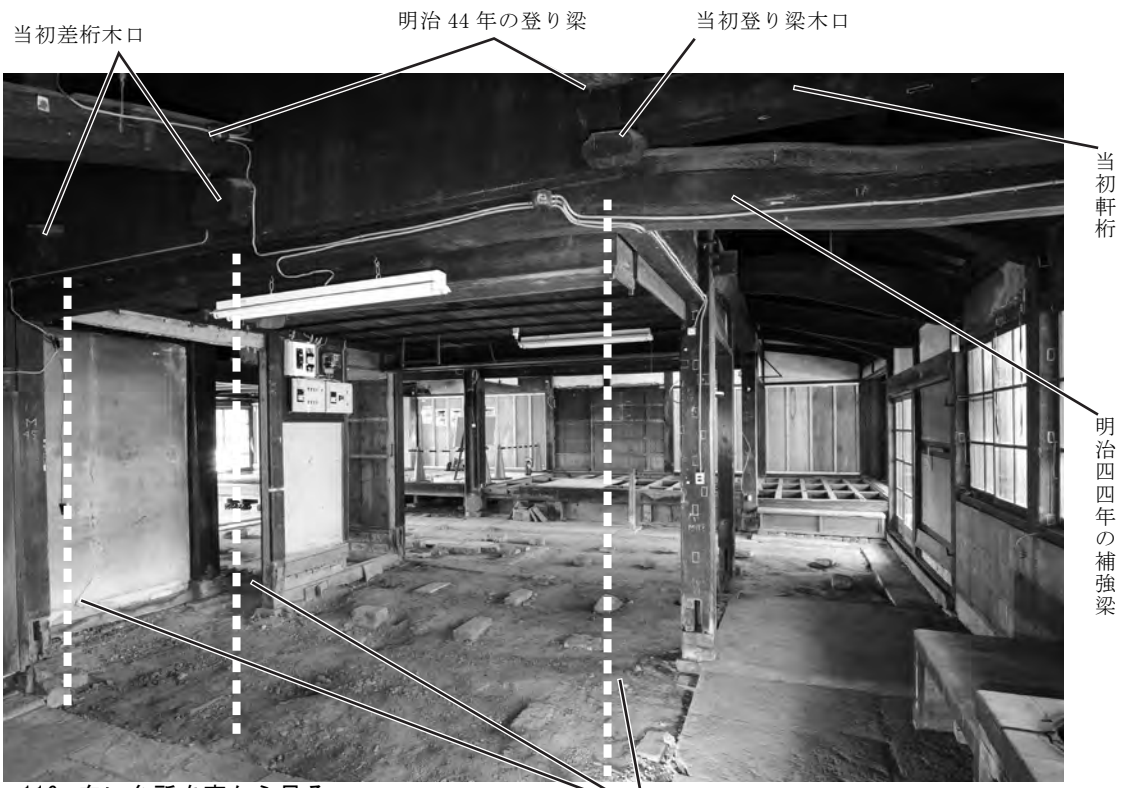
当初軒桁の垂木彫りと和釘穴





115、土間通路化粧屋根裏

明治44年の補強梁



116、向い台所を東から見る

明治44年に撤去された当初柱、左から「ぬ五」・「わ五」・「た五」

鉄格子の大入穴



117、炊事場東面軒桁下端

柱東西面に窓敷居・窓鴨居・貫・間渡し穴の痕跡

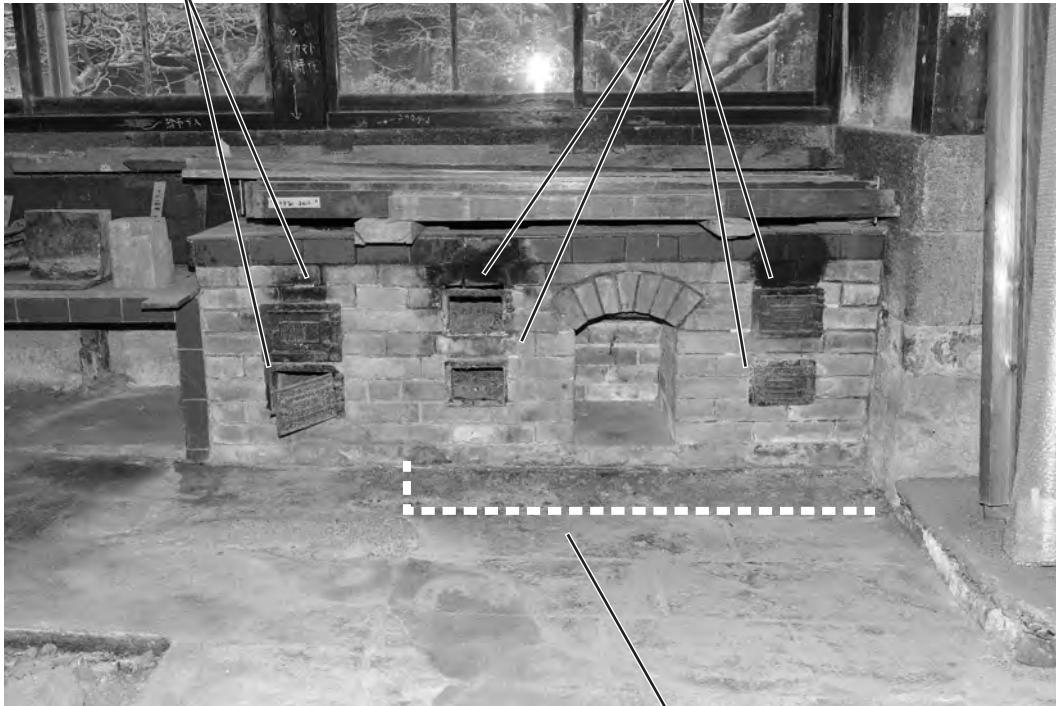


118、炊事場北面・東面



東側とは違う大きさ、違う意匠の鉄扉

同じ大きさ、同じ意匠の鉄扉



119、カマド南面

土間にモルタル塗りの痕跡

雨戸鴨居と和釘穴の痕跡

当初柱東西面に窓敷居・間渡し穴の痕跡



当初柱南面に戸袋の痕跡

120、土庇北面

雨戸敷居と和釘穴の痕跡





121、「は二」当初柱



122、戸袋



123、格子戸



124、土庇南東隅東側軒内



125、番頭部屋前室東面

当初母屋下端に縦貫穴・間渡し穴の痕跡



当初柱に鴨居の痕跡

126、番頭部屋東面

当初差し鴨居

当初梁



明治四四年の繋ぎ梁

明治四四年の柱

後補柱

127、女中部屋北面

後補物入



当初母屋下端に縦貫穴・間渡し穴の痕跡

当初登り梁下端に縦武器穴・間渡し穴の痕跡

当初登り梁下端に柱柄穴と柱圧痕



当初鴨居

敷居待ち柄の痕跡

128、女中部屋南東面

敷居・鴨居の圧痕

敷居・鴨居の圧痕入

当初敷桁

煤付着が少ない棹縁・天井板

後補物入



当初軒桁

129、ツシ二階東面

当初敷梁

当初敷梁

後補物入



当初軒桁下端に縦貫穴・間渡し穴の痕跡、後補付ヒバタ



当初束柱側面に貫穴・間渡し穴の痕跡

補強梁仕口埋木

当初束柱側面に貫穴・間渡し穴の痕跡

132、ツシニ階南面

後補窓敷居

後補鴨居



当初柱・束柱側面に貫穴・間渡し穴の痕跡

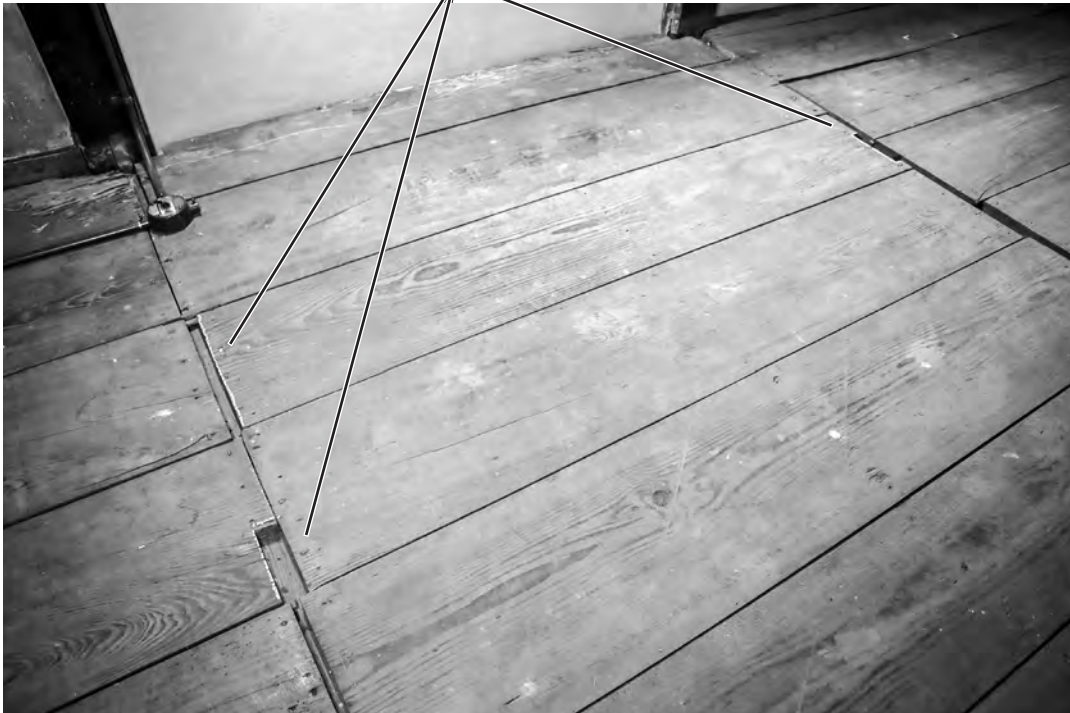
133、ツシニ階北面東側

後補敷居





欠込み痕



136、ツシニ階床板

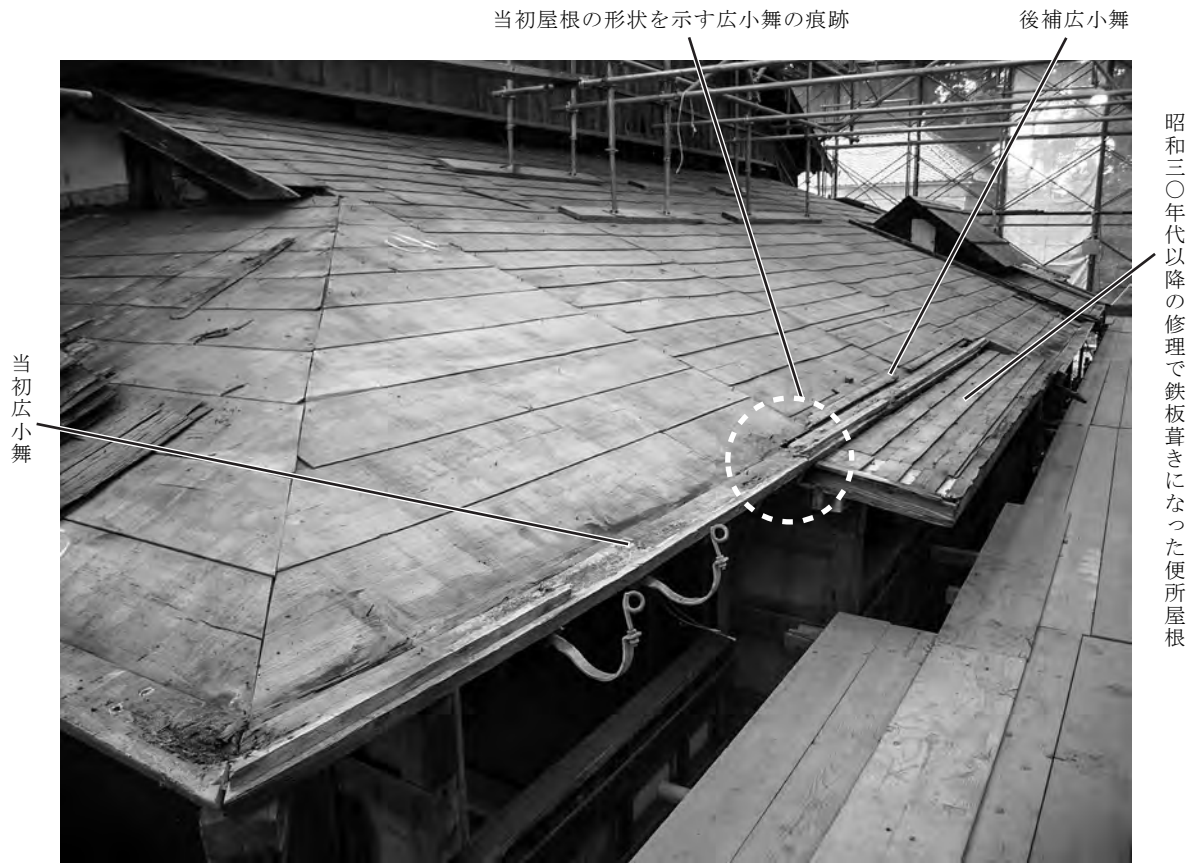
煙出しがあったとされる煙突痕

煙突痕か？詳細不明



137、上屋北面野小舞





138、東下屋



139、同上広小舞詳細





140、下屋南東隅木と母屋詳細



141、東下屋垂木鼻先



142、東下屋天窗

和釘止めされた小屋梁木口を覆う板



143、上屋東妻

洋釘止めの目板張り



胴縁に残る和釘穴



洋釘止めの目板張り

144、上屋東妻南端



洋釘止めの簷子下見板張り

145、上屋西妻





146、当初床組  
廻り縁南西隅から北東を見る



147、当初足固め  
手前が八畳、奥が仏間  
八畳～仏間境の当初足固め南面に修理で取外された大引の横柄穴が残る



148、当初大引  
 手前が十畳、奥が八畳  
 十畳～八畳境の当初足固め南面に当初大引が納まる



149、足固め・大引・根太詳細  
 当初足固めに当初大引が片蟻横柄で納まり楔締め

当初敷桁・敷梁



150、敷桁・敷梁と差桁・差梁

当初差桁・差梁

当初敷梁の継手



151、敷桁・敷梁と差桁・差梁

当初敷桁・敷梁

当初差桁・差梁



継手を貫通する太柄柱



152、敷桁・敷梁と差桁・差梁継手詳細

弛緩防止の鼻柱

当初敷桁・敷梁

当初小屋筋違い



「ち十三」柱南東面

当初敷桁

153、「ち十三」建てのぼせ柱 南東面

当初差桁

当初差梁



